



Comprenez votre médecin

Vous voulez plus d'informations ou
commander des dépliants?
www.begrijpdedokter.be

CONSEILS

Ce que vous devez emporter :

- Vous devez emporter votre carte d'identité.
- Vous pouvez emporter votre liste de questions.
- Vous pouvez emporter cette brochure et cette carte.

Ce que vous pouvez dire à votre médecin :

- Parlez des maladies dans votre famille.
- Répétez les explications de votre médecin avec vos propres mots.
- Demandez où vous pouvez trouver des informations supplémentaires.

Ce que vous pouvez faire :

- Quelqu'un peut vous accompagner chez le médecin pour vous aider.
- Demandez au médecin si vous pouvez noter ou enregistrer quelque chose.
- Vous pouvez toujours consulter un autre médecin ou spécialiste.

CONTACT

Vous voulez plus d'informations ou commander des dépliants?

www.begrijpdedokter.be

rebelle
VROUWEN* DIE HUN WERELD VERANDEREN

PLUS
Voor plussers met pit

Solidaris

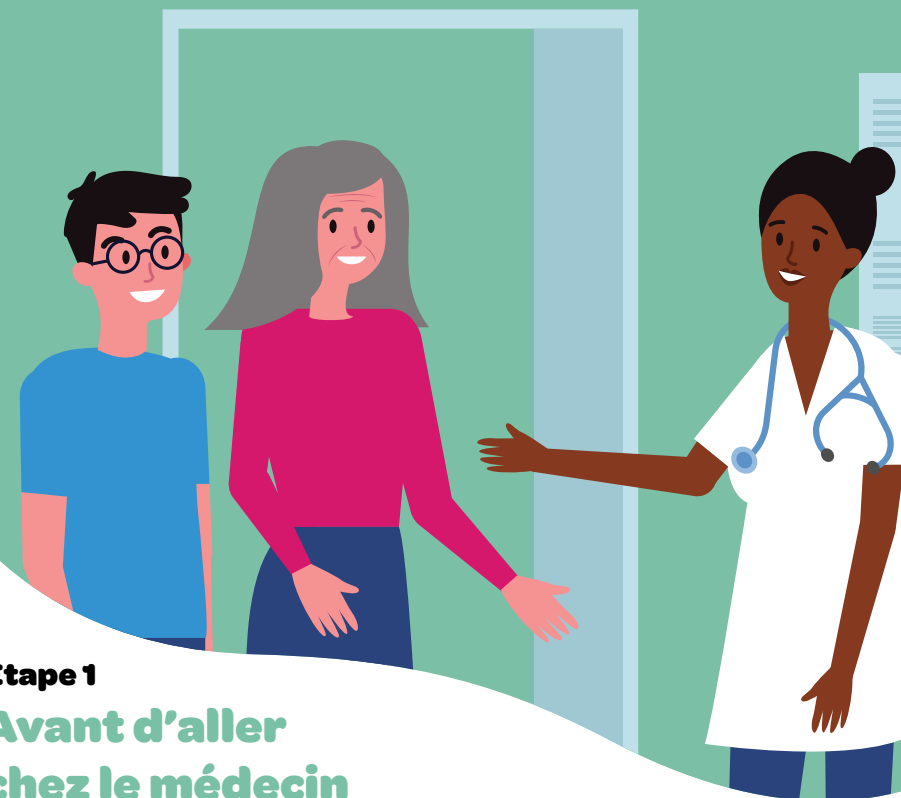
Vlaanderen
verbeelding werkt

v.u.: Corry Maes | S-Plus vzw - Voor plussers met pit

Sint-Jansstraat 32-38 | 1000 Brussel | T: 02 515 02 06 | W: www.s-plusvzw.be | E: info@s-plusvzw.be
Ondernemingsnr.: 0409 572 206 | RPR Brussel

Comprendre son médecin

un plan par étapes pour votre visite chez le médecin



Étape 1

Avant d'aller chez le médecin

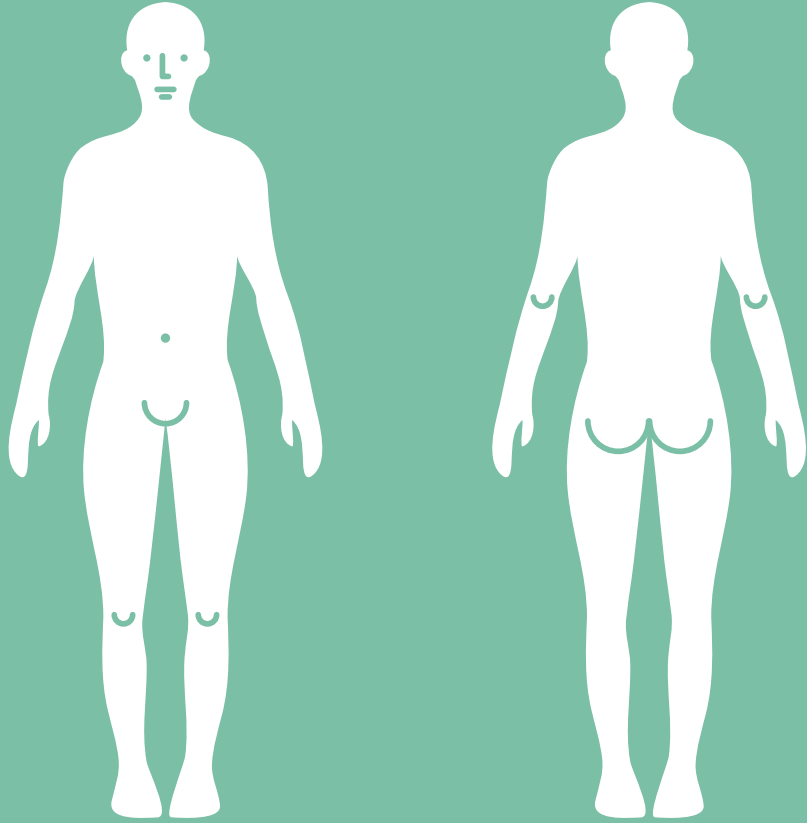
Réfléchissez chez vous à ce que vous allez dire.

- Que ressentez-vous ?
- Où ressentez-vous cela ?
- Quand ressentez-vous cela ?
- Pendant combien de temps ressentez-vous cela ?
- Est-ce que cela s'empire ou est-ce que cela s'améliore ?
- Qu'avez-vous déjà fait ?
- De quoi pensez-vous souffrir ?

Peut-être avez-vous des questions.

- Notez-les.
- Enregistrez ces questions sur votre téléphone portable.

Étape 2
CHEZ LE MÉDECIN.



INDIQUEZ VOTRE DOULEUR.

Utilisez votre doigt.



Toux



Mal de gorge



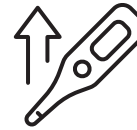
Écoulement nasal



Difficultés respiratoires



Maux de tête



Fièvre



Fatigue



Vertiges



Maux de ventre



Perte d'appétit



Diarrhée



Vomissements



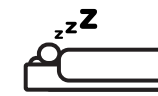
Stress



Tristesse



Manque d'énergie



Sommeil (beaucoup/peu)



Démangeaisons



Gonflement

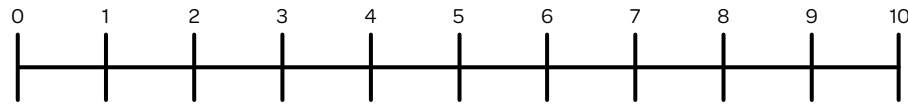


Sang



Urine

ÉCHELLE DE LA DOULEUR



Aucune douleur

Faible douleur

Douleur moyenne

Forte douleur

Très forte douleur

POSEZ 3 QUESTIONS À VOTRE MÉDECIN.



- Quel est mon problème ?
- Que dois-je faire ?
- Pourquoi est-ce important de le faire ?

